



COLEÇÃO

ENFRENTAMENTO

KYRINGUE'I HA'E  
KUNHATAINGUE'I  
PE OGUERO'A  
VA'ERE

EDIÇÃO ESPECIAL | 2022

ORIENTAÇÕES  
ASSISTÊNCIA SOCIAL  
PE TEXAIN PYGUA PE HA'E  
NHOMBO'EA KUERY PE

Traduzida para o idioma Guarani

*Guia oekombo'ea Enfrentamento kyringue'i ha'e  
kunhatain gue'i pe ogueroá va'e re.*

---

**Rio Grande do Sul. Secretaria da Igualdade, Cidadania, Direitos Humanos e Assistência Social. Comitê Estadual de Enfrentamento à Violência Sexual contra Crianças e Adolescentes (CEEVSCA)**

**Márcia Pires de la Torre**  
Secretária

**Rosângela Machado Moreira**  
Coordenadora

**Patrícia Gautério Dias**  
Vice-coordenadora

Ano 2022

Coleção Enfrentamento ao Abuso e à Exploração Sexual de Crianças e Adolescentes, Edição Especial

---

**R585o** Rio Grande do Sul. Secretaria da Igualdade, Cidadania, Direitos Humanos e Assistência Social. Comitê Estadual de Enfrentamento à Violência Sexual contra Crianças e Adolescentes (CEEVSCA).  
Orientações assistência social pe texain pygua pe ha'e nhombo'ea kuery pe: edição especial / elaborado pelo Comitê Estadual de Enfrentamento à Violência Sexual contra Crianças e Adolescentes ; tradução de Gérson Karáí Gomes , Luciana Para , Ricardo Franco. — Porto Alegre : CEVS/SES, 2022.  
38 p. : il. , color. — (Coleção Enfrentamento Kyringue'i ha'e kunhataingue'i pe oguero'a va'ere)

Traduzido para o idioma guarani  
ISBN 978-65-88447-09-3 [recurso impresso]  
ISBN 978-65-88447-16-1 [recurso eletrônico]

1. Abuso sexual na infância. 2. Violência. 3. Criança. 4. Adolescente.  
5. Defesa da criança e do adolescente. 6. Serviços de atendimento. 7. Apoio social. I. Comitê Estadual de Enfrentamento à Violência Sexual contra Crianças e Adolescentes - CEEVSCA. II. Gomes, Gérson Karáí. III. Para, Luciana. IV. Franco, Ricardo. V. Título. VI. Coleção.

NLM WA 325

---

Catálogo na fonte - Centro de Informação e Documentação/CEVS/SES/RS

## **EQUIPE RESPONSÁVEL PELA ELABORAÇÃO**

**Alneura Ana Provenzi** - Psicóloga, compõe a Coordenação Estadual da Divisão de Primeira Infância - Primeira Infância Melhor (PIM) da Secretaria Estadual da Saúde

**Andreia Paz Rodrigues** - Defensora Pública e Dirigente do NUDECA – Núcleo de Defesa da Criança e do Adolescente

**Carlos Kremer** - Conselheiro Seccional e Presidente da Comissão da Criança e do Adolescente da OAB/RS

**Clarissa da Silva de Paula** - Analista Assistente Social do Departamento Estadual de Direitos Humanos e Cidadania/SICDHAS

**Cleci de Souza Lima** - Compõe a Coordenação Estadual da Divisão de Primeira Infância - Primeira Infância Melhor (PIM) da Secretaria Estadual da Saúde e representa no CEEVSCA o Conselho Estadual dos Direitos da Criança e do Adolescente (Cedica-RS)

**Denise Casanova Villela** - Procuradora de Justiça/MPRS

**Glenda Sabio Garcia** - Rede Um Grito pela Vida

**Iara de Almeida** - Assessora Pedagógica da Secretaria de Estado da Educação (SEDUC-RS)

**Isabelle Schmitz** - Comitê de Participação Adolescente - CPA do Conselho Nacional dos Direitos da Criança e do Adolescente – CONANDA

**Ivanara Lima Gomes** - Analista Assistente Social do Departamento de Assistência Social/SICDHAS

**Ivonete Carvalho** - Comissária de Polícia do Departamento Estadual de Proteção a Grupos Vulneráveis da Secretaria de Segurança Pública do RS

**Jacqueline Camillo Fernandes** - Advogada e Assessora da Rede Marista

**Juçara Vendruscolo** - Coordenadora de Prevenção do Escritório de Projetos - POD/BID da Secretaria de Justiça e Sistemas Penal e Socioeducativo

**Juliana Assis de Azevedo** - Analista Assistente Social do Departamento Estadual de Direitos Humanos e Cidadania/SICDHAS

**Júlio Cesar Fontoura** - Vice-presidente da Associação dos Conselheiros e Ex-Conselheiros Tutelares do Rio Grande do Sul (Aconturs)

**Karine Ruoso Puntel** - Analista Psicóloga da Fundação Gaúcha do Trabalho e Ação Social (FGTAS)

**Letícia Felipe Domingues** - Psicóloga do Centro de Referência ao Atendimento Infantojuvenil - CRAI/HMIPV/PMPA

**Lúcia Flesch** - Atua na Rede Marista e representa no CEEVSCA o Conselho Estadual dos Direitos da Criança e do Adolescente (Cedica-RS)

**Maria de Fátima Fernandes Gea** - Médica Pediatra e Coordenadora do Centro de Referência ao Atendimento Infantojuvenil - CRAI/HMIPV/PMPA

**Maria Luísa Giacobbo** - Coordenadora Estadual CIPAVE+ da Secretaria de Estado da Educação (SEDUC-RS)

**Mariza Alberton** - Pastoral do Menor

**Osni Neto** - Comitê de Participação Adolescente - CPA do Conselho Nacional dos Direitos da Criança e do Adolescente – CONANDA

**Patrícia Gautério Dias** - Pastoral da Criança

**Rosângela Machado Moreira** - Psicóloga da Secretaria Estadual da Saúde-RS

## **EQUIPE COLABORADORA**

**Alan Stangherlin** - Psicólogo da Secretaria Estadual da Saúde-RS

**Aline Fontana** - Assessora Pedagógica da Secretaria de Estado da Educação (SEDUC-RS)

**Andréia Novo Volkmer** - Especialista em Saúde da Secretaria Estadual de Saúde do Rio Grande do Sul e coordenadora do Núcleo de Vigilância de Doenças e Agravos Não Transmissíveis (CEVS/NVDANT)

**Christiane da Costa Garcia** - Fundação de Proteção Especial do Rio Grande do Sul (FPE)

**Emerson Flores Machado** - 1º Tenente da Brigada Militar

**Gabriel Monçalves Trindade** - Assessor Especial I do Centro de Apoio Operacional da Infância, Juventude, Educação, Família e Sucessões (CAOIJEFAM/MPRS)

**Juliano Pilotto Abelardino da Silva** - Indigenista Especializado do Serviço de Promoção dos Direitos Sociais e Cidadania da Coordenação Regional do Litoral Sul da FUNAI

**Karine Pires Soares Brum** - Major da Brigada Militar

**Luciana Cano Casarotto** - Promotora de Justiça e Coordenadora do CAOIJEFAM/MPRS

**Márcia Vicentina** - Fundação de Proteção Especial do Rio Grande do Sul (FPE)

**Mariele Aparecida Diotti** - Analista Assistente Social do Departamento Estadual de Direitos Humanos e Cidadania/SICDHAS

**Silvia da Silva Tejedas** – Assistente Social do Centro de Apoio Operacional da Infância, Juventude, Educação, Família e Sucessões (CAOIJEFAM-MPRS)

## **REVISÃO**

**Aline Fontana** - Assessora Pedagógica da Secretaria de Estado da Educação (SEDUC-RS)

## **CAPA E ILUSTRAÇÕES**

Joy@jocapioca

## **PROJETO GRÁFICO E DIAGRAMAÇÃO**

**Feeling Propaganda** - Christiano Cardoso e Marcos Pereira



## Ndee pa reikuaa mba'e lei 13.431/2017?

**Lei nº 13.431/2017 e o Decreto nº 9.603/2018** Oiko kuaxia pará kyingue ha'egui kunhataingue oepýá rupi gua (ECA) ojeja-po haguã Sistema, oguereko haguã Direitos kyingue ha'e kunhataingue (SGDCA) ojerero'a va'e haegui ojepete arupi ikuai va'e pe.

### **Violência mã oiko meme kyingue'i ha'e kunhã tain he'yvy kunumin gue re (art. 4º da Lei nº 13.431/2017):**

**Violência oipete va'e:** mba'e mo rei xapy'a ojapo he'yvy xapy'a ijayu pa rei ha'e ivaikue'i are he'yn vy oguereko axy rei opo py xapy'a vy he'y rupi

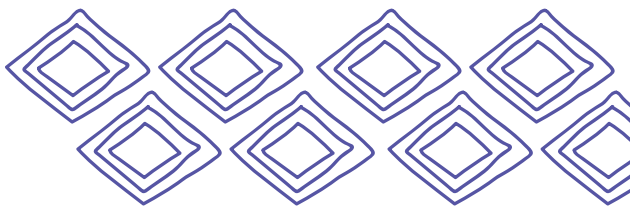
**Violência ombotavy va'e:** mba'e mo rei xapy'a discriminação ojapo ramo, ndo respeitai ramo kyingue pe kunumingue pe ha'e kunhataingue pe. Omodyi, omoximba, omoakã, omboty,

onhemboarai, ha'e ouga rei (bullying/cyberbullying) ha'e ramo nomoingo porã mo'ãi.

**Violência oguero'a va'e:** mba'emo rei oxin haguã rami ojapo he'yn vy opena ete, ombopire rei pa, ojavy guero'a ete vy, he'yn vy juruá mbavyky rupi. Ha'e javi oguero'a va'e, ha'e ogueraa va'e haegui oeka va'e ojopy haguã.

**Violência jopya kuery jejavy:** mba'e mõi rei jopya kuery omba'eapo hany ojeaxa peteinh enda py rei ojavy ramo, kyringue ha'e kunumingue ha'egui kunhatãigue omomaendu'a pa va'e oiko axy aguere ha'e gui oexauka pa rei paven pe ramo.





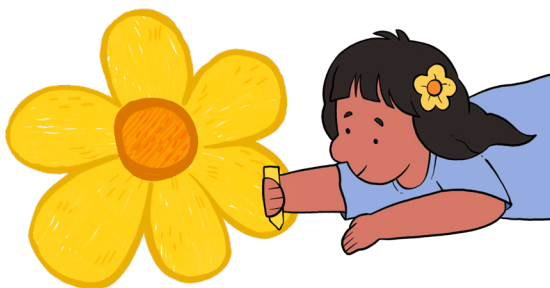
## OPENA HA'E OGUERO'A VA'E

- **Oguero'a va'e**

Tuja ve ha'e tuja kue ve ojapo va'e, kyingue'i re kunumin gue ha'e kunhataingue re ojapo haguã, he'y vy oguero'a hete ha'egui ijayú rei rei, he'yn vy oexauka hete ombavyky ha'e tangaá rupi, he'yn vy juruá mbavyky rupi (ojapo, oexauka, ombondouka, tangaá he'yn vy vídeos rupi)

- **Omoangueko vaí**

Kyingue'i ha'e kunhataingue ha'egui kunumingue oiporu va'e mba'e mo o ngãna haguã ha'e gui omonhagã reko, opena hete haguã oiko harupi, he'yn vy juruá mbavyky rupi omondouka va'e, ovide vídeo rupi, tagaá rupi ojekuaa va'e rupi (Lei nº 13.431/17). opa rupi gua haema oiko ha'e ramingua kunhangué'i re haema oikove va'e .



# EIKUAPOTA JOEGUA HE'YN HE'YN CONCEITOS<sup>1</sup>



- **Revelação espontânea**

Onhemombe'u "omombe'u ramo petein va'e pe openaa hague" (Jones, 2000). Ha'e va'ema jypy re openaa omombe'ua petein ojerovia'i va'e pe. Omombe'u rire ma kyringue, kunhangue ha'e kunumingue ogueeraa oikuapota haguã py. (art. 4º, §3, da Lei nº 13.431/17).

- **Escuta Especializada**

Omboayú vy ogueraá oikuapota haguã, kyringue re oteko havu va'e pe, ha'e vy oepy va'e kuery hapy ogueraá, ha'e vyma onhemombe'u haguã hyvyxa hete Poder Público pygua kuery pe, oikuapota ve haguã rupi. (art.7º Lei nº 13.431/17 e arts. 19, 20, 21 e 27 e parágrafo único Decreto nº 9.603/18).

- **Depoimento Especial**

Kyringue'i re kunhangue'i he'yn vy avakue'i re Oexaa va'e heyn vy oexaã rei va'e omombe'u ramo oikuapotaá va'e ha'egui jopyá kuery oipytyvõ haguã. (arts. 8º, 10º ao 12º da Lei nº 13.431/2017 e 22º a 27º do Decreto nº 9.603/18).

---

<sup>1</sup> Fonte: Estado do Rio Grande do Sul. Ministério Público do Estado do Rio Grande do Sul. Escuta Especializada de Crianças e Adolescentes Vítimas ou Testemunhas de Violência. Núcleo Permanente de Incentivo à Autocomposição (MEDIAR/ MPRS) e Centro de Apoio Operacional da Infância, Educação, Família e Sucessões (CAO)EFAM – MPRS).



- **Perícia Psíquica**

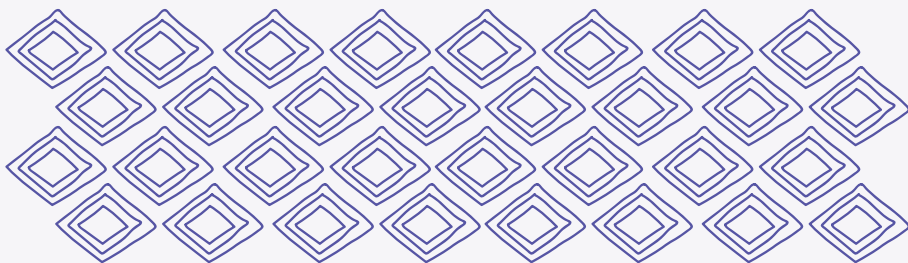
Perícia médico-legal, ha'e Instituto-Geral de Perícias kuery ma ojapo, Departamento Médico Legal rupi, oexapota mba'e rupi pa oiko hague.

## **MBA'E KUAXIÁ TU OGUEREKO REDE DE PROTEÇÃO?**

Texain re omba'eapo va'e ha'e, assistência social ha'egui nhombo'ea kuery ma oguereko petein kuaxiá oipytyvõ haguã, okuira haguã, he'yn vy ramo omombe'u haguã, oexa kuaá haguã, kyringue'i há'e kunhangue'i he'yn ramo kunumingue pe.

- \* Opa rupi gua haema ymã ve rupi tein haema ha'e ramingua oiko jepi ha'e va'e ma paven rupi gua. Va'e rima ndoikuaai mba'e rupi pa ha'e ramingua oiko;
- \* Kyringue ha'e kunhangue'i re ha'egui avakue'i re oiko hete rei jave ma ojejapo petein REDE,opa mba'e órgãos pygua kuery reve ha'egui entidades do Sistema de Garantia de Direitos oepy haguã;

- \* Acompanhamento ojapo haguã kyingue ha'e kunhangue'i ha'egui kunumin gue pe rede de proteção rupi, ha'e vyma mã oguereko rã petein kuaxiá objetivo rami: ombovevui ve haguã. Ombota hete paá hare he'yn vy oguereko haxy hete paá ojekuapota haguã; hetarã kuery marã imbarate rei oikuapota huka hete ve haguã ha'e ramin jave;
- \* Petein tein nhemba'eapo kuaxiá joepy harupi ikuai va'e oguereko responsabilidade haegui ações ojapo haguã, oepy, omoinrun ha'e omombe'u haguã he'yn ramo oexa'ã jave jerero'a oikoá;
- \* Articulação intersetorial ma petein jepy'apy harupi oguereko petein kuaxiá fundamental ojaya haguã processo de revitimização kyingue ha'e kunumingue he'yn vy kunhangue'i mba'e, ou seja, oiko haxy rei harupi he'yn vy oguereko haxy jave, hexe oiko harupi ojeaxa ramo joegua he'yn he'yn órgãos do SGDCA rupi rã.





## Eikuaa katu!

- ⚠ Ha'e rama ma art. 23 da Lei nº 14.344/2022/ Lei Henry Borel, "petein nhande va'e oikuaa xapy'a he'y vy opijá oguero'aa ma jave oexa ma itavy rei harupi oo rupi tetarã kuery he'y vy kyringue'i ha'e kunhã gue'i re onhemombe'u reve rã ojopya kuery pe omba'e apo va'e ikuai teri ojapyxaka va'e, Nhemombe'ua, Disque 100 da japyxakaa" Ouvidoria Nacional de Direitos Humanos da Mulher, da Família e dos Direitos Humanos, ao Conselho Tutelar ou huvixa kueue jopya pe, ha'eramo ma oikuaa pota rã mba'e pa ojejapo haguã ha'e rire rupi.
- ⚠ Conselho Tutelar pe ma onhemombe'u me me rã situações oiko hetema jave kyringue'i re. Oín Lei nº 13.431/2017, art. 13! Re.
- ⚠ Ha'e vyma importante kyringue'i rery ha'e tangaá nonhemombe'ui rã xapy'a oximba'yn haguã. (arts. 17 e 100, parágrafo único do ECA).

**Mba'e tu principais sinais  
jaexakuaá haguã kyringue'i  
he'yn rã kunhataingue  
ha'egui kunumingue ojerero'a  
he'yn ramo onhemoanguoko  
va'ekue?**



- \* Ojekuaa rei rã ojopya rami ha'e oguero'a harami, ha'egui ma ndogua ta porã rei ha'e oguapy ramo tein;
- \* Ha'e vyma kyingue'i mboxy oguereko, ha'e vaija tein oguereko heté re;
- \* Onhemboaxy rei, ha'e ndovy'ai, kyje oguereko, texanga tein mba'e ve gui he'yn;
- \* Ndokaru porã vei rei he'yn vy ndoiko porã;
- \* Ndoke porã he'yn vy katu ojexara'u vaikue pa oke tama vy;
- \* Heko mboaé pa, he'yn vy katu ivaikue pa;
- \* Ndoguereko vei oiko harupi nheovanga xeá;
- \* Haxy rei mba'emo oikuaa haguã;
- \* Oky je harami ojapo mba'emo tangaá kuaxiá pará rupi he'yn vy ipire rei va'e rangaá re ijayú;
- \* Oparupi ndoiko iko ete vei.

# KYRINGUE'I HA'E KUNHANGUE'I HA'EGUI KUNUMINGUE'I RE JERERO'A OIKO HAGUE PANDEMIA JAVE

Pandemia jave ma estudos pygua kuery ma o aponta heta ve va'ea kyringue'i re ha'e kunhangue'i re onhepenaá ngoo rupi, onhemboty pa ma jave. Ha'erami jave ma importante profissionais kuery oexapota situações kyringue'i ha'e kunhangue'i re he'yn vy katu kunumingue pe oguero'a he'yn haguã. Eikuapota, ha'egui ema'en ngatu ha'e gui emombe'u he'yn vy eroayú equipe pygua reve..

## Japu kyringue'i ha'e kunhataingue ha'egui kunumingue jerero'a re oiko va'e

**Japu 1: Kyringue'i ha'e kunhangue'i ha'egui kunumingue jerero'a ma ndoiko riaei haé jaikuaa ramo.**

**Anhetengua 1:** Petein a cada irundy kunhangue'i, ha'egui petein em cada 6 avakue'i ma ojerero'a huka até 18 anos peve va'e . Ha'e javi vy mã, 10% rive'i ovaen jopyá kuery pe.



**Japu 2: Kunhangue'i ma avakue'i gui oguereko ve risco ojerero'a huka haguã.**

**Anhetengua 2:** Avakue'i re ma ndoiko hetei ve rei merami jerero'a rami ngua, oximba rei vyma haxy rei ve o denunciá haguã.

**Japu 3: Kyringue'i ha'e kunhataingue'i jerero'a ma oiko amongue comunidades/ culturas/classes py rive.**

**Anhetengua 3:** Kyringue'i pe ha'e kunhangue'i pe oguero'a va'e ma oparupi gua haema, ha'egui paven pe gua hae ma, ha'e javi javi hete rupi gua haema.

**Japu 4: Oín jerero'a regua ojeupiveá kyringue'i ha'e kunhataingue ha'egui kunumingue'i re:**

**Anhetengua 4:** Kunhangue'i pe ha'e kunumin gue'i pe ma opa yvy rupi oiko va'e ha'e, ymã ve re haema, ha'evy py tratado nhemba'epoá ramingua oiko, ymã ve re haema oikuaa okuapy ha'e va'ere regua.



### **Japu 5: Kyringue'i re ha'egui kunhangu'e'i re ma hetarã kuery gui he'yn oiko jepi jerero'a.**

**Anhetengua 5:** Ha'e va'e kaxo regua ma oexauka 70% casos ojejapo hetarã kuery gui ha'é, ndgoo rupi ha'e gui ndoikuapotaí ramo ymã rupi haema.

### **Japu 6: Jerero'a revema oiko jepi jepete.**

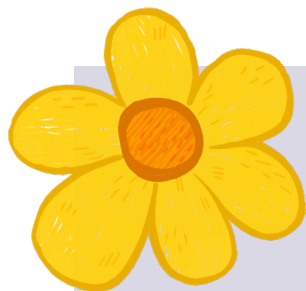
**Anhetengua 6:** Jerero'a ma ojevavyky rei hete rã ha'e'yn vy nhenhomin rupi ha'evy ma ndojekuaai rã. Kyringue'i ha'e kunhangu'e'i ha'egui avakue'i jerero'a ma oiko omoakã raku arupi,apu rupi ha'egui kyririn rupi.

### **Japu 7: Ndoikoi jerero'a ha'egui nhemoangueko kyringue he'yn rã kunhangu'e'i ha'egui avakue'i oguta hete rei ramo.**

**Anhetengua 7:** Oguta hete rei tein nda'evei va'eá ojapo kyringue ha'e kunumingue he'yn rã kunhataingue oikuaa porã hete va'e'yn re ha'e ramingua, estupro de vulnerável he'ia ma oguero'a hete ramo he'yn, ha'e'yn rã opoko pa hete rei ramo kyringue ndoikuaa porain va'e re, he'yn rã oikua porã va'e re tein. Nda'evei ma opena haguã 14 há'egui 18 anos oakã gui ndoiko porain va'ere,ha'e kuery ndoguerekoi resistêncía.





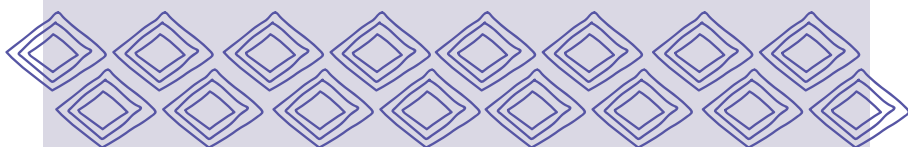


### **Japu 8: Kyringue'i ha'e kunhangue'i ma ijapu jepi jerero'a regua re.**

**Anhetengua 8:** Kyringue ma nda'ijapu kuaai ha'e rami oguerekoa ramo, heta ndoikuaa porain mba'e pa ha'eramingua, ha'eramin tein ojekuapota rã. Ndajaikua pota voí ramo nda'eveivei ha'egui ndajaroviai ramo kyringue ha'e kunumingue he'y rã kunhataingue re ha'eramingua oiko tevoí rã.

### **Japu 9: Nanhamonguetai rã jerero'a regua re kyringue nanhamondyi haguã.**

**Anhetengua 9:** Nanhamonguetai jerero'a regua re ramo ndoiko kuaai rã ha'egui ndoikuaai rã. Há'eva haé nhamongueta haguã nhamoguyje he'yn re.



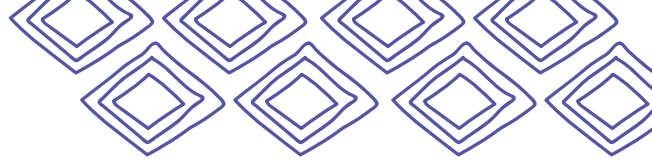


**Japu 10:** Nhamombe'u haguã jerero'a oiko kyingue re ramo jajexauka rã ha'egui jaexa hete rã jerero'a oiko hague.

**Anhetengua 10:** Any,heta canais de denuncia ikuaí nhemombe'ua. Disque 100 ha'egui Conselhos Tutelares py gua. Rexa'an vy emombe'u me me.

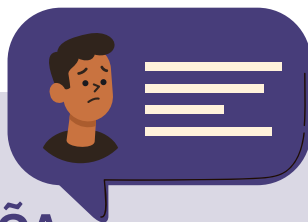
**Japu 11:** Kyingue'i ha'e kunhangue'i ha'egui kunumingue mba'eyru ojoko ramo tape py nda'evei japyta haguã.

**Anhetengua 11:** Xapy'a ramo kyingue, kunumingue ha'egui kunhataingue tape re mba'eyru ojoko nhekonteven rupi ramo nhaipytyvon rã, nhamombe'u rã huvixa kuery pe há'egui nharon rã onhatende he'yn vy oekombo'e va'e ovaen peve.



# Sistema de garantia de direitos da criança e do adolescente





## CANAIS NHEPYTYVÕA

### NHEMOMBE'U (GRATUITAS E ANÔNIMAS):

#### **Disque 100:**

Jerero'a va'e he'yn vy oexa va'ekue jero'a, jeai.

#### **Disque 180:**

Jeai psicológica, kunhangue re he'yn vy kunhangue'i re.

#### **Disque 100 e Disque 180 no WhatsApp:**

Rupi (61) 99656-5008 he'yn vy embogue jy aplicativo "Direitos Humanos Brasil"

**Polícia 190:** jerero'a he'yn vy jeai oiko jave

#### **Disque Denúncia DECA/RS 0800-6426400:**

Opamba'e jerero'a he'yn vy jeai oiko ramo

**Polícia Federal:** 194

**Polícia Rodoviária Federal:** 191

## CANAIS MBOÉ NHEPYTYVÕA:

**Conselho Tutelar do seu município** – Ha'egui eikuapota kova'e rupi mba'e mo oikojave kyringuere he'yn vy kunhangue re ha'e kunumingue re:

**SaferNet Brasil** – Nhemoungue ko he'yn vy nhemonguy je internet rupi oiko ramo ma kova'e rupi:  
<https://canaldeajuda.org.br/>

**Ligue 188 CVV / Centro de Valorização da Vida** – Kova'e nhepytyvõ nhenhomim rupi guarã: <https://www.cvv.org.br/ligue-188/>

**Defensoria Pública/RS** – Oexapota ha'egui , oikuapota jurídicas rupi ha'egui encaminhamentos extrajudiciais he'yn vy intermédio de ações judiciais rupi, oexa haguã kyringue direitos, ha'e gui tratamentos hexaim haregua, por exemplo:  
<https://www.defensoria.rs.def.br>

**Fale com a Manú** – Tangaá pire rei va'e ombou huka , terá nemonguyje ?  
Manú nhepytyvõ ta:  
<https://facebook.com/falecomamanu>



# Kuaxia ma oguereko py Kyringue'i kunhague'i ha'e kunumin gue ojerero'a va'e kue he'y rã oexa katu ojereroá va'e pe (Art. 12 do Decreto nº 9.603/2018)

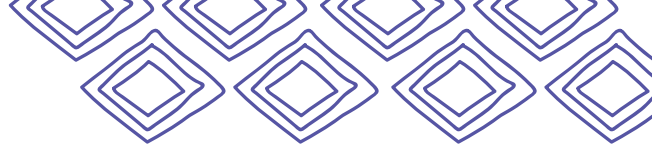
### **Proteção Social Básica (CRAS - PAIF, SCFV e Criança Feliz):**

- Nhemombara ete he'yn vy, nhepytyvõa nhaneretaã kuery;
- Jekuapota voí, kyingue'i he'yn vy kunhataingue ha'e kunumingue jeaí regua re oikuapota va'e;
- Rerogua ta pota voí ha'e rami gua ojekuaa ramo.

### **Proteção Social Especial (Média e Alta Complexidade):**

CREAS ma petein, órgão oiko, nhepytyvõa município ha'e javi rupi. kyingue'i re he'yn vy, kyingue re ha'e gui nhane retarã kuery jepy'apy harupi gua:

- Nhemombara ete he'yn vy, nhepytyvõa nhaneretaã kuery;



- Ndoejai jepy'apy hete harupi he'yn vy katu mba'e mo jeaí re;
- Jejapo pyaú mba'e mo nhemongueta tetarã kuery reve mba'e mo regua re.

**Serviços de Acolhimento:** kyingue'i ha'e kyingue ojerero'a va'ekue kue ha'egui oexaá va'ekue jexavai rupi he'yn vy tetarã kuery xapy'a ndaikuaai ramo, onhe'atende haguã,oguera'a va'e kue pe onhangareko haguã, ha'evea peve.

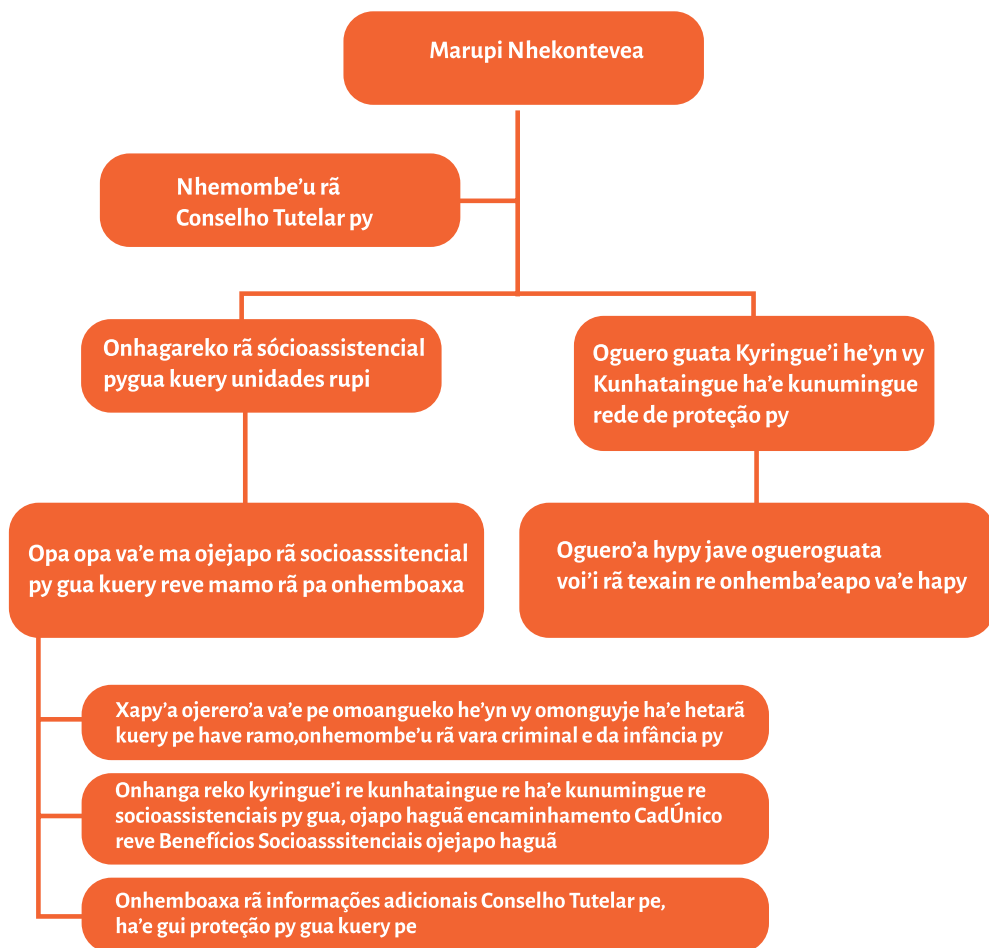
### **Cadastro Único e Benefícios Socioassistenciais**

Kyingue'i he'yn vy hetarã kuery imboriau kue'i ramo, omoin haguã petein kuaxiá re Cadastro Único para Programas Sociais – CadÚnico py, he'yn vy ogueroguata programas de transferência rupi rã ha'e gui demais benefícios socioassistenciais, por exemplo:

- Benefícios Eventuais;
- Programa Bolsa Família (PBF);
- Benefício de Prestação Continuada (BPC);
- Tarifa Social de Energia Elétrica (TSEE);
- Identidade Jovem - ID JOVEM, he'yn vy katu amboae mboae.



# Onhatendeá ha'egui omoinruá kyringue'i, ha'egui oexa va'ekue jerero'a ha'egui hetarã kuery rede socioassistencial





## Reikuaa xeve vy acesse:

**Parâmetros de atuação do Sistema Único de Assistência Social (SUAS) no sistema de garantia de direitos kyringue ha'egui kunhangue'i ojerero'a va'ekue he'yn ramo oexaá va'ekue jerero'a (2020).** Disponível em: [http://blog.mds.gov.br/redesuas/wp-content/uploads/2020/03/SUAS\\_garantia\\_direitos\\_crian%C3%A7as\\_adolescentes\\_vitimas\\_testemunhas\\_violencia.pdf](http://blog.mds.gov.br/redesuas/wp-content/uploads/2020/03/SUAS_garantia_direitos_crian%C3%A7as_adolescentes_vitimas_testemunhas_violencia.pdf)

**Pacto Nacional pela Implementação da Lei nº 13.431, de 04 de abril de 2017, o estabelece va'e Sistema de Garantia de Direitos kyringue há'egui kunhangue'i ojerero'a va'ekue he'yn ramo oexaá va'ekue jerero'a (2019).** Disponível em: [https://www.cnmp.mp.br/porta1/images/Termosdecooperacao/Pacto\\_Nacional\\_Lei\\_13.431\\_de\\_04.04.2017-1.pdf](https://www.cnmp.mp.br/porta1/images/Termosdecooperacao/Pacto_Nacional_Lei_13.431_de_04.04.2017-1.pdf)

**Parâmetros oenduá kyringue ha'egui kunhangue'i ojero'a va'ekue (2018).** Disponível em: <http://primeirainfancia.org.br/wp-content/uploads/2017/08/Parametros-de-Escuta.pdf>



## CAPÍTULO II

# Kuaxia ma oguereko saúde pygua kuery Rede de Proteção py kyrigue'i kunha gue'i kunumin gue'i ojereroá va'e kue he'y rã oexa va'e kue ojerero'a jave jave (Art. 10 do Decreto nº 9.603/2018)

**Xapy'a nhexa'ã ramo onhangareko ha'e gui oikuaa pota haguã saúde py gua kuery:**

Ojekuap otaá

Nhemoin rã ojekuapota porã va'erã há'egui oikokuaa va'e.

Oguereko rã Atitude de aceitação, credibilidade. Há'egui oeja rã onhemboja haguã kyringue ha'e kunumingue he'yn rã kunhataingue onhemombe'u porã ve haguã.

## Onhatendeá

Jexauka Consulta Clínica: Anamnese, Exame Físico há'egui ojejapo haguã e planejamento da conduta petein tein caso pe;

Exames Laboratoriais há'egui Profilaxia, he'yn vy oikoteven ramo Avaliação Psicossocial onhemba'e'poa py Rede de Proteção kuery;

Ações ojejapo va'e rã equipe multiprofissional kuery; Oikoteve ramo oendu rã há'evy oepy aguã kuringue há'e kunumingue há'egui kunhataingue. Onhemombe'u rã kuringue pe há'e kunumingue há'e'yn rã kunhataingue pe mba'emo ojejapo va'e rã re me me.

## Nhemombe'

Onhemombe'u rã Comunicar o Conselho Tutelar py (Lei 13.431/2017, art. 13), nhekoteven re ramo Ministério Público py havi;

Ojejapo rã kuaxia pará jereroaa há'evy omondouka Ficha de Notificação de Violência há'e vy ma ogueroguata rã Núcleo de Vigilância Epidemiológica py gua pe Secretaria Municipal de Saúde aipoe'ia rupi;

Nhemombe'u ma denúncia policial he'yn, va'eri onhepytyvon haguã rive.

## Rede py oá

Onhemoirum rã petein tein ojejapo haguã;

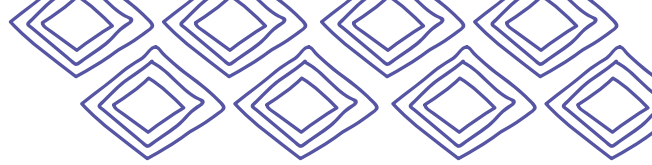
Jekuapota mba'eapo ogueroguata haguã Rede de Proteção py: há'e py ma oin atenção primária/ Equipes de Saúde da Família, Hospitais, Unidades de Urgências, nhemba'eapo Rede de Saúde Mental kuringue há'egui tujakue re. Assistência Social, - Nhembo'eá, Ministério Público, Conselho Tutelar há'egui Varas da Infância e da Juventude, he'yn vy amboae mboae;

Reikuapota rã mba'e mba'e repa omba'eapo Rede de Proteção nderekoá rupi.



## **Mba'eixa tu ações nhanderepya onhangarekoaá ha'e gui jekuapotaá nha garanti rã?**

Nhemba'eapo oguereko rã jekuapota jaeá ha'egui nhemboquata porã,ha'e interconsultas ojapoá ha'egui oikuaa haguã mba'e pa oiko ra'e,ha'e nhemboaty texain re omba'eapo va'e kuery ma oikuaa rã mba'e pa oguerekoá.



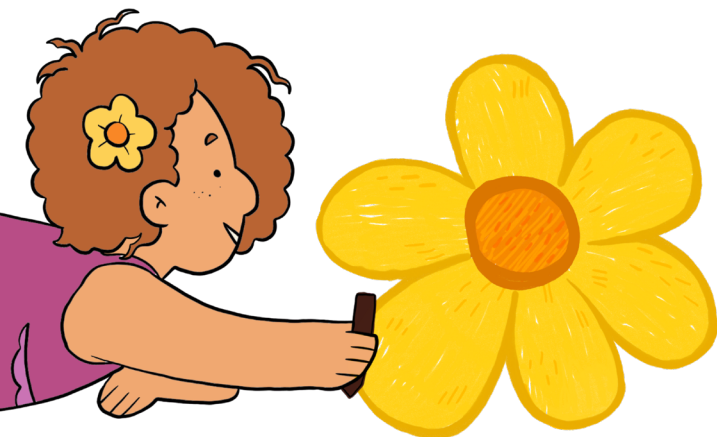
## Ações profissionais ome'e va'e promoção da saúde pe onhangareko va'e pe há'e teko porã pe:



## Reikuave xe vy acesse:

Linha onhangarekoá ogureko oikuaa katu haguã kyringue'i ha'e kunhã gue'i kunumingue'i ha'e hetarã kuery ojerero'a va'e kue pe: Oeko mbo'e rã gestores pe ha'e gui texãi re omba'eapo va'e kuery (2010). Disponível em: [https://bvsms.saude.gov.br/bvs/publicacoes/linha\\_cuidado\\_crianças\\_familias\\_violencias.pdf](https://bvsms.saude.gov.br/bvs/publicacoes/linha_cuidado_crianças_familias_violencias.pdf)

Ficha petein tein pe onhemombe'ua. Sistema de Informação de Agravos de Notificação - SINAN (2015). Disponível em: <https://www.cevs.rs.gov.br/upload/arquivos/201706/14143250-ficha-de-notificacao-violencia-sinan.pdf>



# kuaxia nhembo'ea va'e kuery ogureko Rede Nhepytyvõa rupi ikuai haguã kyingue'i re ha'e kunhã gue'i re ha'e gui kunumin gue'i ojerero'a va'e kuere he'y rã oexa rive vaekue onhangareko haguã

**Nhombo'e a kuery oguereko rã mba'eapo jepy'a pya rupi he'yvy katu ojekuaa haguã mba'eapo nhombo'e atypy. Oguereko haguã nhexa'ã jeai oiko jave jave kyingue'i re ha'e kunhã gue'i re he'yvy avakue'i re:**


- \* Formações ojapo rã kova'e tema regua re, mba'eapo jepy'a py harupi he'yn vy katu ojekuaa haguã planejamento escolar py.
- \* Oguereko haguã Conhecimentos básicos jeai oikoá kyingue'i re he'yn vy kunhangue'i re ha'e avakue'i re, nhopytyvõ harupi kuaxiá re nhombo'ea kuery escola oin hapy prevenção ojejapo rã jepy'a py harupi guarã.



## Mba'eixa nhamotenonde rã?

- \* Ombojera rã oirun rã opa mba'e nhemba'eapo haty rupi setores ha'egui entidades, universidades ramigua kuery he'yn vy serviços da rede intersetorial da região oguerojeapo haguã mba'eapo território pygua kuery ha'e javi henda py;
- \* Nhembojera rã ações ramigua cultura da paz regua, oiko haguã respeito ha'e gui opamba'e diversidade ndoikoi haguã discriminação, ha'e vy ma peixa gua rupi mba'eapo ojejapo rã nhembo'e harupi ha'e texaim re nhemba'eapo harupi kyingue'i re, kunhague'i re ha'egui avakue'i re he'yn vy paven reve;
- \* Ojejapo rã kyingue nhemongueta, onheporandu he'yn vy onhemombe'u vy onhenhandu mby'a porã rei harupi jogueroayu katu haguã;
- \* Oiko rã tembiapo programas psicoeducativos regua regua, mba'eaxy he'yn vy texain oiko raguarã ojerero'a hapy ojejo py jave, formas de prevenção ma onhemombe'u tema rã jopyá pe.
- \* Peiko hete ke oiko ma jave ayú rei rei, he'yn vy discriminação ha'egui jeaí jave.





## Mba'eixa tu Nhombo'ea kuery he'y vy ombo'eá omba'eapo va'e nhombo'e apy ojaporã kyingue he'y vy kunhã gue xapy'a rã ojerero'a va'e oiko jave jave ( Art.11do decreto nº9 .603/2018)?

- \* Enhangareko , omombe'u huka rã ha'e gui oekombo'e rã direitos oguereko hapy onhepytyvõ haguã, rede de proteção py gua kuery reve jogueroayu haguã.
- \* Conselho Tutelar py gua kuery pe ma onhemombe'u jepi rãe. Está na Lei nº 13.431/2017, art. 13!



Nderexarai eme: eroporandu eme enhangareko!

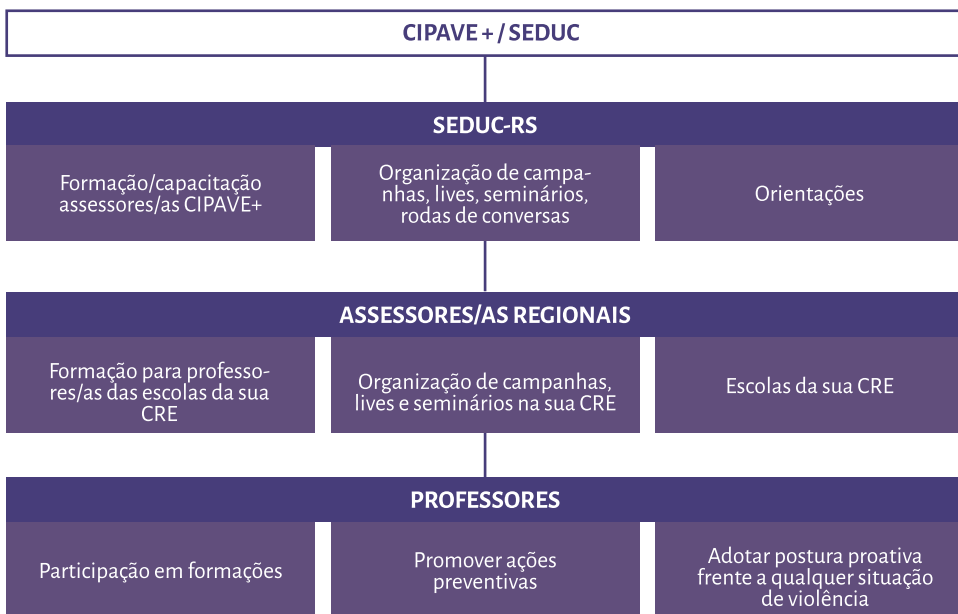
Amongue py ma teinke ojekua pota kyingue'i hãxe rei jave openã ha'e ramingua rupi rei oiko vy matavy amongue py inhakã atã rei haxy inhe'e rendu haguã oiko arupi ndoiko porã vei onhembo'e vy nainhakã porã vei. Ha'e rami jave kuaxia oguereko nhombo'ea kuery oikuaa katu haguã oiko hete'i rã kyingue pono ke nonhembo'e porã vei, Examiteke onhembo'e jave prova ara ma oiko ta ramo. Nda'e vei ojapo huka haguã ha'e va'e kunumingue kunhã gue he'y vy kyingue'i ha'e ramingua re'i pe onhembo'e apy.





# Comissões Internas de Prevenção de Acidentes e Violência Escolar (CIPAVE+) - Rede de ensino público estadual Rio Grande do Sul <sup>2</sup>

**Objetivo:** Nhemba'eapo rã mbovy'i ve rei ju haguã violência nhembo'e harupi, oguereko haguã cultura de paz nhembo'ea ty rupi, omotenonde haguã opamba'e jerero'a regua he'yn vy jeaí reko regua re, nhembo'eaty rupi, nhemongueta Tekoa pygua reve ha'e gui mboruvixa kuery reve ha'e governamentais, não-governamentais ha'egui secretarias estaduais py gua kuery

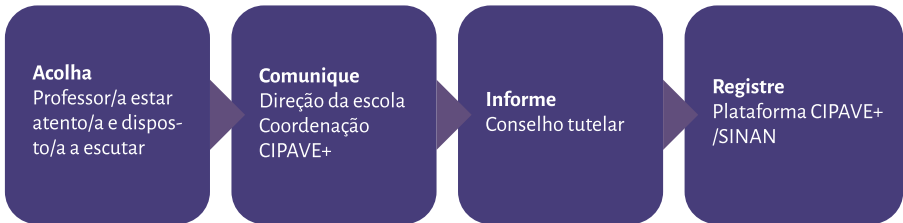


<sup>2</sup> Escolas municipais, particulares e federais também podem implantar o Programa. Contato: cipave@seduc.rs.gov.br. Tel.: (51) 3288-4790 / 3288-4796.



Pamba'e oiko rei nhexa'ã jave nhemombe'u revê rã earõ eme " eiko ete'i " ha'e rire ma eja okuapota ete va'e pe oikuaa katu haguã.

#### PROFESSOR/EQUIPE DIRETIVA



## Reikuaxe ve vy acesse:

**Campanha Nacional de mobilização de combate à violência sexual contra crianças e adolescentes:**

<https://www.facabonito.org/>



**Projeto Crescer sem Violência, para o enfrentamento das violências sexuais. Canal Futura.** Disponível em: <https://www.futura.org.br/projetos/crescersemviolencia/>

“Que exploração é essa?” (2010)

“Que abuso é esse?” (2015)

“Que corpo é esse?” (2018/2021)



**Projeto - Eu Me Protejo – Educação para prevenção da violência. Cartilha para as escolas.** Disponível em: [https://www.eumeprotejo.com/\\_files/ugd/fo4b3c\\_cdoaco3f675e-41c8b597a42ba2f24034.pdf](https://www.eumeprotejo.com/_files/ugd/fo4b3c_cdoaco3f675e-41c8b597a42ba2f24034.pdf)

**Campanha Defenda-se. Centro Marista de Defesa da Infância.** Disponível em: <https://defenda-se.com/sobre/>

**Guia escolar: identificação de sinais de abuso e exploração sexual de crianças e adolescentes (2011).** Ministério da Educação. Disponível em: <http://portaldoprofessor.mec.gov.br/storage/materiais/0000016936.pdf>

**Programa MP On do Ministério Público Estadual, sobre a educação digital de crianças, adolescentes, responsáveis e profissionais da rede de proteção:** <https://www.mprs.mp.br/hotsite/mpon/>

**Comissões Internas de Prevenção de Acidentes e Violência Escolar:** <https://cipave.rs.gov.br/inicial>



SECRETARIA DA IGUALDADE, CIDADANIA,  
DIREITOS HUMANOS E ASSISTÊNCIA SOCIAL  
SECRETARIA DA EDUCAÇÃO  
SECRETARIA DA SAÚDE  
SECRETARIA DA SEGURANÇA PÚBLICA  
SECRETARIA DE TRABALHO  
EMPREGO E RENDA





GOVERNO DO ESTADO  
RIO GRANDE DO SUL

SECRETARIA DA IGUALDADE  
CIDADANIA, DIREITOS HUMANOS E  
ASSISTÊNCIA SOCIAL



 CEEVSCA RIO GRANDE DO SUL

  @CEEVSCARS